

Каталог товаров

Оборудование по обслуживанию батарей



Экстрактор батарей с оператором на борту

О компании BHS

История компании BHS, Inc. представляет собой историю инновационных разработок. В 1979 году ее основатель Уильям М. Хубер (William M. Huber) воплотил в жизнь свою идею, создав компанию по эффективному обслуживанию, хранению и перемещению аккумуляторных батарей. На сегодняшний день компания BHS является всемирно известным поставщиком систем обслуживания аккумуляторных батарей и складского оборудования и является крупнейшим в мире производителем оборудования для обслуживания аккумуляторных батарей.

BHS предлагает своим клиентам по всему миру услуги по разработке, проектированию, продаже и техническому обслуживанию со своего производственного предприятия площадью 128 000 кв. футов (39 014 м²), расположенного в Сент-Луисе, шт. Миссури, США. Мы серьезно относимся к обязательству обеспечивать высочайшее качество каждого компонента, предоставляя при этом самое лучшее обслуживание своим клиентам.

Самая актуальная информация

На веб-сайте BHS1.com представлена самая актуальная информация о новинках оборудования для транспортировки материалов и последние отраслевые новости. В нашей онлайн-библиотеке имеются брошюры с описанием продукции, технические рекомендации и многое другое. В интернет-магазине BHS eStore при оформлении заказа можно ознакомиться с техническими спецификациями, возможными вариантами, ценами и расчетной стоимостью перевозки.

Оборудование по индивидуальному заказу

Каждый производственный проект предусматривает совместную работу инженеров, проектировщиков и изготовителей из BHS, направленную на предоставление клиенту оборудования, отвечающего конкретным требованиям клиента. При изготовлении оборудования по индивидуальному заказу учитываются такие факторы, как его назначение, влияние на окружающую среду и обеспечение безопасности.

Порядок оформления заказа

Оформление заказа в BHS осуществляется в несколько этапов, начиная с оценки на месте эксплуатации оборудования и получения подробной информации о требованиях, предъявляемых к системе, исходя из назначения оборудования и вашего бюджета.

Современная технология

Компания BHS использует самые передовые методы производства и автоматизированные процессы, включая современные лазерные технологии, механическую обработку на станках с ЧПУ и роботизированные сварочные комплексы для обеспечения качества и сроков на уровне отраслевых стандартов.

Передвижная выставка

Передвижная выставка Mobile Showroom (MSR) компании BHS представляет собой передвижной трейлер с демонстрацией оборудования по обслуживанию, хранению и перемещению аккумуляторных батарей и складского оборудования и аксессуаров. Благодаря MSR, вы можете лично ознакомиться с функциональными возможностями оборудования, не покидая территории своего производственного предприятия. MSR является идеальным средством для того, чтобы наши корпоративные инструктора могли проводить демонстрационные показы в разных районах континентальных штатов США.

Строгие требования к обеспечению качества

BHS выполняет инспекцию каждого изделия, включая изготовленные детали, силовое оборудование и системы извлечения аккумуляторных батарей в присутствии оператора для обеспечения самого высокого качества, которое удовлетворит ваши требования к эксплуатационным характеристикам. В частности, компания BHS проводит инспекцию по 108 точкам всех систем извлечения аккумуляторных батарей в присутствии оператора и эксплуатирует каждую систему в течение 10 часов перед ее доставкой на ваш объект.

Инспекция напольных покрытий

Выездные технические специалисты компании BHS в обязательном порядке inspectируют напольные покрытия перед установкой экстрактора батарей с оператором на борту с целью устранения любых факторов, ограничивающих производительность Вашей системы экстрактора батарей с оператором на борту. При необходимости компания BHS также предлагает шлифовку напольного покрытия и нанесение на него эпоксидного раствора.

Превосходные обучающие программы

Компания BHS организует обучение несколькими способами. Веб-семинар по продажам компании BHS представляет собой обучение для дилеров, основанное на веб-технологиях, имеющее своей целью более подробно познакомить их с продукцией и услугами компании BHS. Торговая академия компании BHS - это бесплатные 2-дневные практические занятия, направленные на формирование опыта в выявлении подходящих сфер применения для всех решений компании BHS. Школа технического обслуживания компании BHS - это бесплатные 3-дневные практические занятия, демонстрирующие важные способы и приемы повышения эффективности и производительности, обеспечения безопасной работы и продления срока службы оборудования компании BHS.

Гарантия

Компания BHS продолжает оказывать полное обслуживание и поддержку клиентам после продажи всей своей продукции с 13-месячной гарантией в отношении дефектных деталей и низкого качества изготовления. Продукция компании BHS известна своим качеством, износостойкостью и надежностью, на которые всегда могут рассчитывать наши клиенты.

Инспекция после установки

Компания BHS оценивает работу каждой системы экстрактора батарей с оператором на борту через 6-12 месяцев после установки с целью обеспечения максимальной производительности и выявления любых потенциальных проблем. Предоставляется полный отчет с результатами инспекции, анализом масла для гидравлических систем и рекомендациями по профилактическому обслуживанию.

Поддержка в разных странах мира и круглосуточная горячая линия

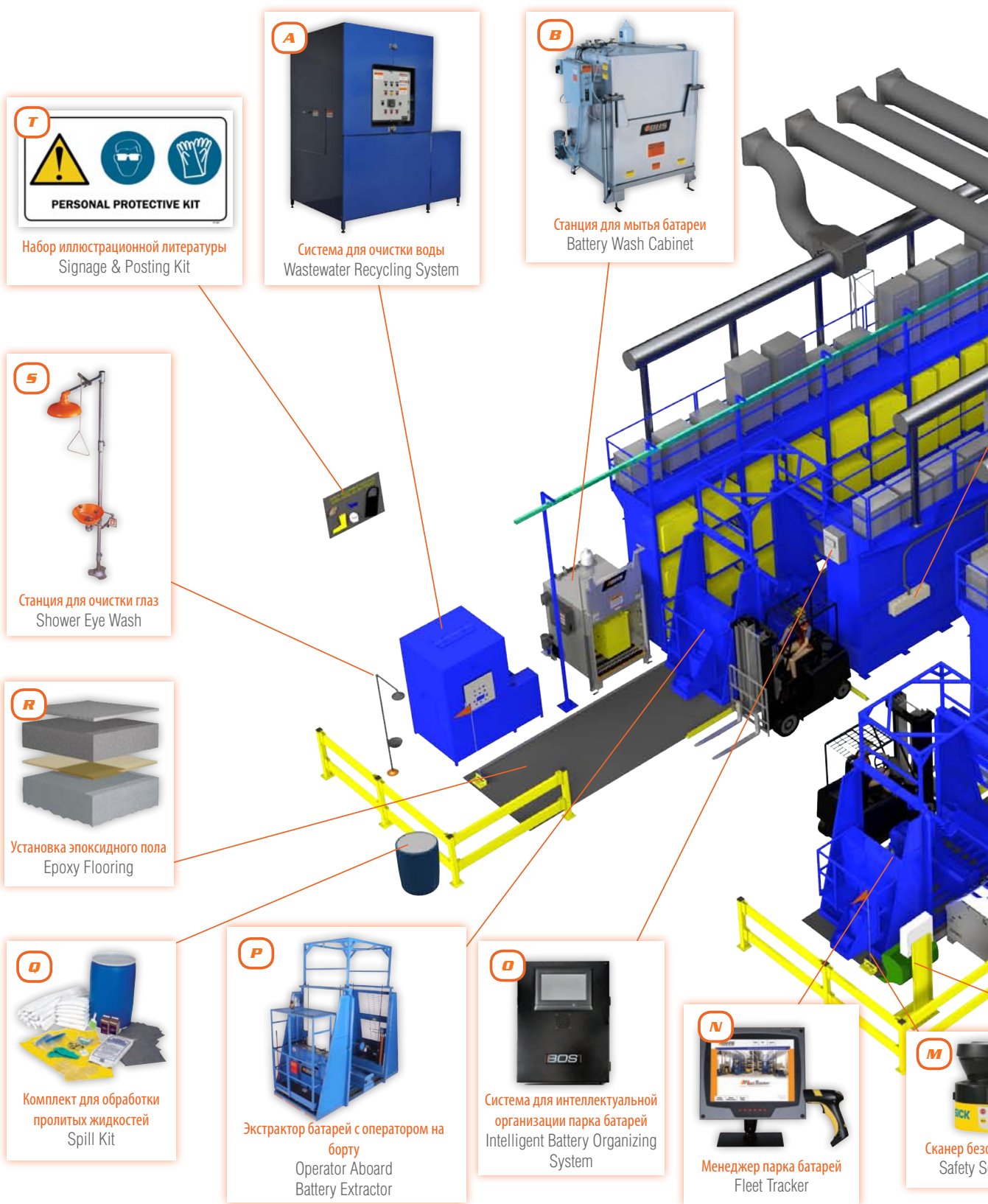
Компания BHS располагает командой сертифицированных специалистов по техническому обслуживанию и установке для оказания обслуживания и поддержки в разных странах мира. Наша круглосуточная горячая линия (1.877.BHS.4YOU) обеспечивает круглосуточную поддержку и техническую помощь вне обычного рабочего времени.

Содержание

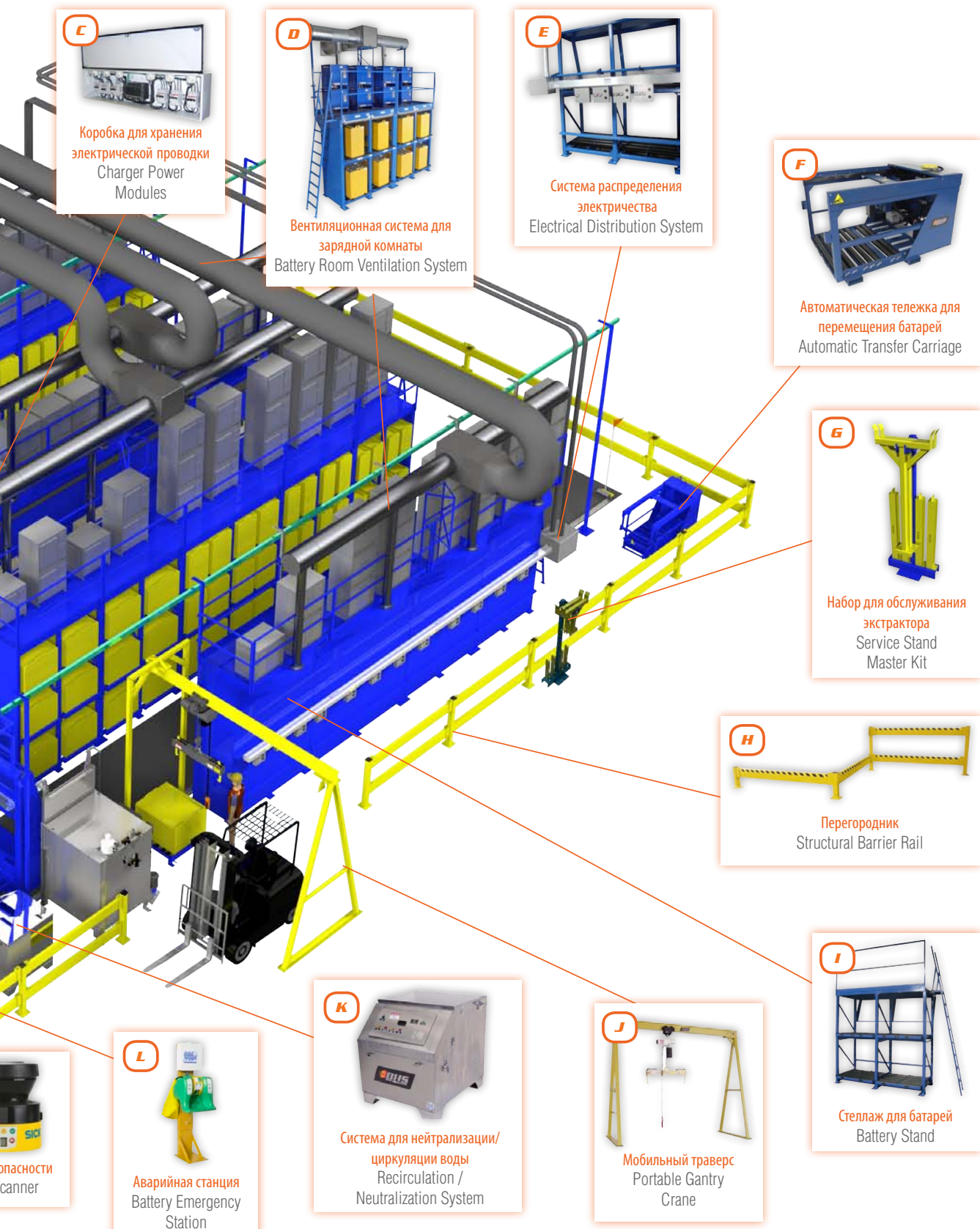
Оборудование для обслуживания батарей

- 4 Системы экстрактора батарей с оператором на борту
- 6 Экстракторы батарей с оператором на борту
- 8 Системы для перемещения батарей
- 10 Вагонетки и тележки для перемещения батарей
- 13 Траверсы
- 14 Стеллажи для батарей и зарядных устройств
- 17 Управление парком батарей
- 17 Распределение электричества
- 18 Вентиляционная система для зарядной комнаты
- 18 Оборудование для мойки батарей
- 20 Вспомогательное оборудование

Системы экстрактора батарей с оператором на борту



Посетите нашу страницу <https://eu.bhs1global.com/systems-2/> где вы найдете видео и многое другое!



Экстракторы батарей с оператором на борту

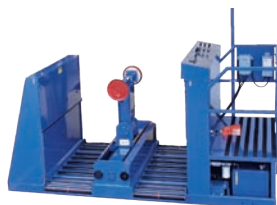
Компания BHS предлагает широкий ассортимент экстракторов батарей с оператором на борту (ЭБ). Каждый ЭБ спроектирован и изготовлен для конкретных условий применения, но все они обладают общими характерными особенностями и преимуществами, которые делают их самыми универсальными, надежными и экономичными экстракторами батарей в отрасли.



ОС ЭБ

ОДНОСТОРОННИЙ ЭКСТРАКТОР БАТАРЕЙ

Односторонний экстрактор батарей компании BHS (ОС ЭБ) имеет усиленную конструкцию с различными доступными опциями, удовлетворяющими конкретные нужды. ОС ЭБ - полностью гидравлический и на рельсовом ходу для большего удобства. Консоль аппарата расположена сзади машины, что обеспечивает беспрепятственное управление. ОС ЭБ также оснащен восемью грузовыми роликами и уретановым ведущим колесом диаметром 8 дюймов (203 мм).



ОУ ЭБ

ОДНОУРОВНЕВЫЙ ЭКСТРАКТОР БАТАРЕЙ

Одноуровневый экстрактор батарей компании BHS (ОУ ЭБ) представляет собой идеальное решение для условий применения с парком батарей, состоящим из не более 99 единиц. ОУ ЭБ позволяет извлекать и заменять разряженные батареи быстрее и легче, чем когда-либо прежде. Примечание: также предлагается с электрическим приводом.



ДЯ ЭБ

ДВУХЪЯРУСНЫЙ ЭКСТРАКТОР БАТАРЕЙ

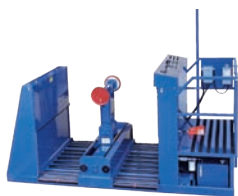
Двухъярусный экстрактор батарей компании BHS (ДЯ ЭБ) предназначен для условий применения с парком батарей, состоящим из не более 149 единиц. Как и все экстракторы батарей с оператором на борту компании BHS, ДЯ ЭБ представляет собой безопасное, экономичное решение, удовлетворяющее потребностям в обслуживании батарей, которое экономит имеющую важную ценность площадь пола, увеличивая объем помещения для зарядки батарей. Примечание: также предлагается с электрическим приводом.



ТЯ ЭБ

ТРЕХЪЯРУСНЫЙ ЭКСТРАКТОР БАТАРЕЙ

Трехъярусный экстрактор батарей компании BHS (ТЯ ЭБ) предлагает еще большие возможности для оптимизации площади, выполняющей важные складские функции. Этот экстрактор батарей идеально подходит для парка батарей, состоящего из не более 299 единиц. Как и все экстракторы батарей с оператором на борту компании BHS, ТЯ ЭБ спроектирован и изготовлен с возможностью расширения по мере роста потребностей в обслуживании батарей. Примечание: также предлагается с электрическим приводом.



ЧЯ ЭБ

ЧЕТЫРЕХЪЯРУСНЫЙ ЭКСТРАКТОР БАТАРЕЙ

Четырехъярусный экстрактор батарей компании BHS (ЧЯ ЭБ) предлагает лучшее решение для операций по замене большого количества батарей. ЧЯ ЭБ обеспечивает оптимальную экономию на площади и реализует в себе новейшие технологические достижения в сфере разработки и производства оборудования для замены батарей. Четырехъярусные модели предназначены для парков, состоящих из 300 или более батарей. Примечание: также предлагается с электрическим приводом.



ТЯН ЭБ

ЭКСТРАКТОР МТК ДЛЯ НЕПОСРЕДСТВЕННОЙ ЗАМЕНЫ БАТАРЕЙ

Компания BHS также предлагает следующие модели экстрактора МТК для непосредственной замены батарей (ЭБ МТК): одноуровневые (ОУН ЭБ), двухъярусные (ДЯН ЭБ) и трехъярусные (ТЯН ЭБ). Каждая машина спроектирована и изготовлена для условий применения с использованием прохода шириной 72 дюйма (1828 мм).

Разъяснительное замечание: компания BHS не является аффилированным лицом «Материалз Транспортишн Компани» (МТК), а МТК не рекламирует и не спонсирует компанию BHS или ее продукцию.

ХАРАКТЕРИСТИКИ И ПРЕИМУЩЕСТВА

- Усиленная конструкция, обеспечивающая еще большую надежность
- Конструкция, не требующая частого обслуживания и ремонта, уменьшает частоту профилактического обслуживания
- Отсутствие наружных элементов, что обеспечивает дополнительную безопасность
- Стойкое порошковое отделочное покрытие, устойчивое к воздействию кислот и царапинам
- Ручное управление гидравликой, что обеспечивает простоту эксплуатации
- Вакуумная экстракция уменьшает износ батарей
- Регулируемый рычаг вакуумного экстрактора для лучшего доступа*
- Более низкие затраты на замену нефирменных гидравлических и электрических деталей
- Модернизированная гидравлическая система, обеспечивающая увеличение пропускной способности и постоянную скорость работы
- Бесшумно работающая двойная система привода обеспечивает хорошее сцепление на влажной или сухой поверхности*
- Эксклюзивная система гидравлического коллектора Non-Inter-Flow (NIF) компании BHS стабилизирует подъемные гидроцилиндры, что обеспечивает ровное положение рольганга во время переноса нагрузки*
- Четыре подъемных гидроцилиндра в совокупности с четырехточечным выравнением обеспечивают плавное и ровное вертикальное перемещение рольганга в пустом или загруженном состоянии*
- Пять роликов с гидравлическим приводом на один отсек гарантируют безопасное и легкое перемещение батарей*
- Индуктивный бесконтактный выключатель отключает привод, чтобы защитить оборудование, когда рычаг экстрактора находится вне каркаса отсека*

Дополнительную информацию см. в справочной литературе PL-1100.



ЭКСТРАКТОРЫ БАТАРЕЙ ДЛЯ ПРИМЕНЕНИЯ С АВТОПОГРУЗЧИКОМ БЕЗ ПОДЪЕМНИКА

Компания BHS также предоставляет индивидуальные решения для извлечения батарей в условиях использования автопогрузчика без подъемника. Компания BHS поставляет целый ряд стационарных и мобильных решений, а также решений с оператором на борту для любого парка, единицы которого работают от батарей, например автоматически управляемые транспортные средства, бронетранспортеры и другое специализированное погрузочно-разгрузочное оборудование.

*Не доступно с опцией ЭБ-0С

Системы для перемещения батарей



Кронштейн для аккумулятора
Charger Wall Brackets,
Cable Retractor,
Mounting Bracket



Набор для контроля
уровня водорода
Hydrogen Exhaust
Fan Kit



Система деионизации
воды
Water Deionizing
System



Станция для мытья
батарей с роликовой
площадкой
Roller Wash Station



Система для
нейтрализации/
циркуляции воды
Recirculation /
Neutralization System



Аварийная станция
Battery Emergency
Station



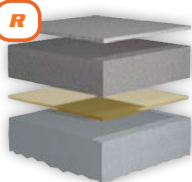
Стеллаж для батарей с
роликовой площадкой
Battery Roller Stand



Система для
интеллектуальной
организации парка батарей
Intelligent Battery
Organizing System



Защитный барьер
Protective Rail



Эпоксидный пол Epoxy Floor



Перегородник
Structural Barrier Rail



Тележка для перемещения
батарей
Battery Transfer Carriage

Посетите нашу страницу <https://eu.bhs1global.com/systems-2/> где вы найдете видео и многое другое!



E
Набор для очистки
оборудования
Equipment
Cleaning Kit



F
Станция для очистки
глаз
Shower Eye Wash



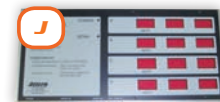
G
Набор иллюстрационной
литературы
Signage & Posting



H
Комплекты для
обработки пролитых
жидкостей
Spill Kit



I
Система долива воды и
пистолет для долива воды
Water Cart & Water Gun



J
Следующая готовая батарея
(NAB -2000)
Next Available Battery



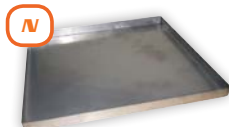
K
Стеллаж для зарядных
устройств
Charger Stand



L
Стеллажи для батарей
Single Level System Stand



M
Универсальный
полиэтилен (в рулоне)
Universal
Polypropylene Roll



N
Набор поддонов для
роликовых площадок
Drip Pan Kit



O
Автоматическая тележка для
перемещения батарей
Automatic Transfer Carriage

АВТОМАТИЧЕСКИЕ ТЕЛЕЖКИ ДЛЯ ПЕРЕМЕЩЕНИЯ БАТАРЕЙ

Автоматическая тележка для перемещения батарей компании BHS (АТПБ) трансформирует имеющуюся тележку для манипуляций с поддонами в эффективное переносное устройство для замены батарей. АТПБ предлагается в нескольких моделях с различными опциями и способна удовлетворить Ваши индивидуальные потребности в обслуживании батарей.

- Более низкие расходы на приобретение системы за счет использования имеющегося оборудования
- Легко монтируется на электрической тележке для манипуляций с поддонами (за техническими характеристиками тележки для манипуляций с поддонами следует обратиться к компании BHS).
- Работает от батареи тележки для манипуляций с поддонами (доступна версия 12 или 24 В постоянного тока).
- Простые центральные органы управления, облегчающие эксплуатацию и расположенные слева, справа или сзади тележки
- В конструкции использованы стандартные промышленные детали, что позволяет в дальнейшем использовать для замены доступные на местном рынке детали
- Большие стандартные ролики диаметром 2,4 дюйма (61 мм)
- Десять роликов отсека обеспечивают равномерный износ и распределение нагрузки
- Нажимно-отжимное извлечение, осуществляемое за счет гидравлического привода
- Закрытые стороны приборной доски, что обеспечивает дополнительную защиту от случайного контакта с движущимися деталями во время работы
- Оправка для батарей вложена в отсек для защиты батарей во время транспортировки
- Резиновые буферы защищают промышленный парк автопогрузчиков с подъемником во время смены батарей
- Исключающие искрообразование ролики с полиуретановым покрытием уменьшают образование коррозии и продлевают срок службы (только АТПБ-24)



АТПБ

Дополнительную информацию см. в справочной литературе PL-1500

МОБИЛЬНЫЕ ЭКСТРАКТОРЫ БАТАРЕЙ

Мобильный экстрактор батарей (МЭБ) представляет собой автономный экстрактор, позволяющий осуществить замену батарей в любом месте на предприятии. Универсальный МЭБ работает в различных условиях применения и рекомендуется для замены не более 50 батарей в день.

Примечание: необходим проход шириной 16 дюймов (4,88 м).

- Силовая головка постоянного тока 24 В устраняет необходимость в тележке для манипуляций с поддонами
- Подвесной пульт управления для удобства эксплуатации
- С гидравлическим приводом и со стандартной вакуумной экстракцией (возможна магнитная экстракция)
- Защитный экран отделяет оператора от роликового отсека
- Большие стандартные ролики диаметром 2,4 дюйма (61 мм)
- Сочетание роликов отсека и задних тормозных лент обеспечивает повышенную устойчивость батареи во время транспортировки
- Конструкция, не требующая частого обслуживания и ремонта, уменьшает расходы на эксплуатацию
- Встроенная батарея и зарядное устройство для удобства
- Использование стандартных промышленных деталей позволяет в дальнейшем использовать для замены доступные на местном рынке детали
- Усиленная конструкция, обеспечивающая еще большую надежность
- Стойкое порошковое отделочное покрытие, устойчивое к воздействию кислот и царапинам
- Оправка для батарей вложена в отсек для защиты батареи во время транспортировки
- Самая низкая высота ролика любого оборудования компании BHS с механическим приводом достигает 3,5 дюйма (89 мм)
- Доступна вместимость 4000 фунтов (1814 кг) и 5000 фунтов (2268 кг)
- Резиновые буферы защищают промышленный парк автопогрузчиков с подъемником во время смены батарей



МЭБ

Дополнительную информацию см. в справочной литературе PL-1400

ТЕЛЕЖКИ ДЛЯ ПЕРЕМЕЩЕНИЯ БАТАРЕЙ

Тележка для перемещения батарей компании BHS (ТПБ) представляет собой переносное устройство для замены батарей, в котором используются большие фенольные ролики для толкания или волочения вручную. ТПБ предлагается в пяти моделях с различными комбинациями ручных и механических операций.



Лебедка
(ТПБ-ЛБДК)



Ручное извлечение и подъем
(ТПБ-РИП)



Ручное извлечение и автоматический
подъем (ТПБ-РИАП)



Автоматическое извлечение и
ручной подъем (ТПБ-АИРП)



Автоматическое извлечение и
подъем (ТПБ-АИП)

- Представляет собой безопасное, простое и недорогое решение для обслуживания батарей
- Универсальная регулировка высоты позволяет извлечь батареи из большинства батарейных отсеков
- Два поворотных и два неподвижных 6-дюймовых (152 мм) фенольных ролика защищают полы и обеспечивают низкое сопротивление вращению роликов
- Высокая загрузочная мощность 3000 фунтов (1360 кг) (батарея длиной 40 дюймов [1016 мм], если длиннее чем 40 дюймов, мощность понижается)
- Напольные блокировочные устройства предотвращают нежелательное перемещение устройства в промежутках между эксплуатацией
- Типовой силовой шкаф на всех электрических моделях, что облегчает техническое и сервисное обслуживание (за исключением ТПБ МРР)
- Предлагается много гибких опций, способных удовлетворить Ваши индивидуальные потребности в обслуживании батарей
- Большие стандартные ролики диаметром 2,4 дюйма (61 мм)
- Исключающие искрообразование ролики с полиуретановым покрытием уменьшают образование коррозии и продлевают срок службы (только ТПБ-18 и ТПБ-24)

Дополнительную информацию см. в справочной литературе PL-1700

ПЕРЕНОСНЫЕ ТЕЛЕЖКИ ДЛЯ ПЕРЕМЕЩЕНИЯ БАТАРЕЙ

Переносная тележка для перемещения батарей компании BHS (ПТПБ) представляет собой немеханизированное устройство для замены батарей, предназначенное для небольших парков батарей. ПТПБ крепится к имеющейся тележке для манипуляций с поддонами пользователя для замены батарей в условиях бокового извлечения. ПТПБ предлагается в трех моделях и представляет собой надежную и универсальную систему для замены батарей по доступной цене.

- Усиленная конструкция, обеспечивающая еще большую надежность
- Легко монтируется на электрической тележке для манипуляций с поддонами (за техническими характеристиками тележки для манипуляций с поддонами следует обратиться к компании BHS)
- Простота конструкции обеспечивает легкость в обслуживании
- Большие стандартные ролики диаметром 2,4 дюйма (61 мм)
- Извлечение с помощью крюка и цепи
- Ручной маховичок для управления рычагом экстрактора
- Исключающие искрообразование ролики с полиуретановым покрытием уменьшают образование коррозии и продлевают срок службы (только ПТПБ-24)
- Оправка для батарей вложена в отсек для защиты батареи во время транспортировки
- Резиновые буферы защищают промышленный парк автопогрузчиков с подъемником во время смены батареи
- Фиксатор рычага экстрактора автоматически блокирует рычаг экстрактора на месте при перемещении назад



ПТПБ

Дополнительную информацию см. в справочной литературе PL-1600

ДВУСТОРОННЯЯ ТЕЛЕЖКА ДЛЯ ПЕРЕМЕЩЕНИЯ БАТАРЕЙ

Двусторонняя тележка для перемещения батарей компании BHS (ДТПБ) трансформирует имеющуюся тележку для манипуляций с поддонами в эффективное переносное устройство для замены батарей. ДТПБ оснащена тремя батарейными отсеками, которые позволяют осуществить две замены батарей в любом месте Вашего предприятия

- Три батарейных отсека шириной 16 дюймов (406 мм)
- С гидравлическим приводом и многоосевым рычагом экстрактора
- Магнитная экстракция идеально подходит в случае узких батарей
- Сочетание ведущих роликов и тормозных лент обеспечивает повышенную устойчивость батарей во время транспортировки
- Более низкие расходы на приобретение системы за счет использования имеющегося оборудования
- Легко монтируется на электрической тележке для манипуляций с поддонами с вилочным захватом длиной 60 дюймов (1524 мм) или более
- Подвесной пульт управления для удобства эксплуатации
- Двойные штекерные разъемы СБ-175 подсоединяются к тележке для манипуляций с поддонами и батарее, питающей одновременно ДТПБ и тележку для манипуляций с поддонами
- Загрузка и выгрузка батарей на стеллажи с обеих сторон устройства
- Стойкое порошковое отделочное покрытие, устойчивое к воздействию кислот и царапинам
- Загрузочная мощность 6000 фунтов (2721 кг) при грузоподъемности главной тележки 8000 фунтов (3628 кг)



ДТПБ

Дополнительную информацию см. в справочной литературе PL-5000

МОСТОВАЯ ТЕЛЕЖКА

The BHS Мостовая тележка компании BHS (MT) позволяет выполнять работу по замене легких батарей одному человеку. Благодаря использованию стандартной роликовой направляющей, MT легко толкается вручную, что обеспечивает беспрепятственную и эффективную замену батарей

- Компактная конструкция для помещений с ограниченным пространством
- Регулировка уровня основания с помощью реечно-шестеренчатого подъемника обеспечивает ровное положение отсеков во время перемещения батарей
- Большие 6-дюймовые (152 мм) фенольные ролики защищают полы и обеспечивают низкое сопротивление вращению роликов
- Напольные блокировочные устройства предотвращают нежелательное перемещение устройства в промежутках между эксплуатацией
- Большие стандартные ролики диаметром 2,4 дюйма (61 мм)
- Исключающие искрообразование ролики с полиуретановым покрытием уменьшают образование коррозии и продлевают срок службы изделия
- Оправка для батарей вложена в отсеки для их защиты во время транспортировки
- Предназначена для использования с тележками для манипуляций с поддонами и легковесными отборщиками, оснащенными рольгангами
- Два автономных роликовых отсека
- Угловая роликовая направляющая (УОРН) обеспечивает выравнивание тележки и направляет ее (продается отдельно)
- Стальные концевые упоры (СКУ) предотвращают сход устройства с роликовой направляющей (продается отдельно)
- Загрузочная мощность отсека – 1100 фунтов (499 кг)



MT

Дополнительную информацию см. в справочной литературе PL-1800

РОЛИКОВЫЕ ВАГОНЕТКИ ДЛЯ ПЕРЕМЕЩЕНИЯ БАТАРЕЙ

- Усиленная конструкция, обеспечивающая еще большую надежность.
- Напольные блокировочные устройства предотвращают нежелательное перемещение устройства в промежутках между эксплуатацией
- Два неподвижных и два поворотных 6-дюймовых (152 мм) фенольных ролика защищают полы и обеспечивают низкое сопротивление вращению роликов
- Высота роликов может варьировать от 5 до 13 дюймов (от 127 до 330 мм)
Примечание: в устройствах с высотой ролика ниже 10 дюймов (254 мм) используются монтируемые снаружи роликовые узлы, а в случае с высотой роликов от 10 дюймов (254 мм) до 11 дюймов (279 мм) используются 5-дюймовые (127 мм) роликовые узлы
- Большие стандартные ролики диаметром 2,4 дюйма (61 мм)
- Исключающие искрообразование ролики с полиуретановым покрытием уменьшают образование коррозии и продлевают срок службы изделия
- Загрузочная мощность – 3000 фунтов (1360 кг)



РВПБ

Дополнительную информацию см. в справочной литературе PL-1900

ПЕРЕДВИЖНЫЕ ТРАНСПОРТЕРЫ ДЛЯ БАТАРЕЙ

- Позволяют выполнять работу по замене батарей одному человеку в большинстве условий применения
- Съемные толкатели для большего удобства
- Большие стандартные ролики диаметром 2,4 дюйма (61 мм)
- Исключающие искрообразование ролики с полиуретановым покрытием уменьшают образование коррозии и продлевают срок службы изделия
- Фенольные ролики защищают полы и обеспечивают низкое сопротивление вращению роликов
- Загрузочная мощность – 2400 фунтов (1088 кг)
- Устанавливаемая на рельсах конструкция; однопутная роликовая направляющая (ОРН СЗ) и стальные концевые упоры (СКУ) продаются отдельно

Дополнительную информацию см. в справочной литературе PL-1900



ПТБ

ВАГОНЕТКИ ДЛЯ ПЕРЕМЕЩЕНИЯ БАТАРЕЙ С НАСТИЛОМ ИЗ ТВЕРДОЙ ДРЕВЕСИНЫ

- Кислотостойкий, изолирующий и экологически безвредный настил из переработанного полиэтилена
- Усиленная конструкция, обеспечивающая еще большую надежность
- Напольные блокировочные устройства предотвращают нежелательное перемещение устройства в промежутках между эксплуатацией
- Два неподвижных и два поворотных 6-дюймовых (152 мм) фенольных ролика защищают полы и обеспечивают низкое сопротивление вращению роликов
- Загрузочная мощность – 3000 фунтов (1360 кг)

Дополнительную информацию см. в справочной литературе PL-1900



ВПБ-НТД

Траверы

Траверы компании BHS предназначены для безопасного и легкого вертикального извлечения стандартных батарей из автопогрузчиков с подъемником. Они значительно более экономичны, чем мостовые краны, при этом предлагаются другие расширенные модификации, позволяющие удовлетворять потребности растущего бизнеса.

ТРАВЕРСЫ С НЕМЕХАНИЧЕСКИМ ПРИВОДОМ

- Модульная конструкция позволяет с легкостью расширять систему
- Для конкретных условий применения предлагаются различные балочные пролеты и вместимости
- Стандартные 8-дюймовые (203 мм) поворотные ролики обеспечивают легкое передвижение всей траверсы
- Во всех устройствах высокий 10-дюймовый (3 м) подбалочный пролет
- Комплект кабельной гарнитуры обеспечивает безопасность кабелей во время работы управляемой вручную тележки

Дополнительную информацию см. в справочной литературе PL-2700



ТНП

Изображены с электроподъемником и тележкой, и подъемным траверсом

ТРАВЕРСЫ С МЕХАНИЧЕСКИМ ПРИВОДОМ

- Модульная конструкция позволяет с легкостью расширять систему
- Для конкретных условий применения предлагаются различные балочные пролеты и вместимости
- Новейшая технология привода с регулируемой частотой обеспечивает плавное ускорение/торможение траверсы
- Во всех устройствах высокий 10,5-дюймовый (3,2 м) подбалочный пролет
- Комплект кабельной гарнитуры обеспечивает безопасность кабелей во время работы тележки с электроприводом
- Предлагаются несколько колесных и трековых опций

Дополнительную информацию см. в справочной литературе PL-2700



ТМП

Изображены с электроподъемником и моторизованной тележкой, подъемной траверсой для батарей, станцией зарядки батарей с настилом из твердой древесины и станцией для мойки батарей с настилом из твердой древесины

Стеллажи для батарей и зарядных устройств

СТЕЛЛАЖИ ДЛЯ СИСТЕМНОГО ХРАНЕНИЯ

Сверхпрочные стальные стеллажи для системного хранения входят в комплект экстрактора батарей с оператором на борту. Полная линейка стеллажей для системного хранения представлена одноуровневыми, двухъярусными, трехъярусными и четырехъярусными моделями, удовлетворяющими потребности в системном хранении

- Исключающие искрообразование ролики с полиуретановым покрытием уменьшают образование коррозии и продлевают срок службы изделия.
- Модели предлагаются с отсеками различной ширины, которые могут вместить батареи размером от 12 до 48 дюймов (от 305 до 1219 мм)
- Стандартная глубина отсека - 40 дюймов (1016 мм)
- Сцепные зафиксированные штырем поперечные балки на роликовой опоре для удобства технического обслуживания
- Слоты для батарей с уклоном в обратном направлении для обеспечения удержания батарей
- Приваренные ножки
- Шесть роликов на один отсек
- Размеры подкладки под ножку для ДЯ, ТЯ и ЧЯ моделей: 0,75 дюйма x 6 дюймов x 8 дюймов (19 мм x 152 мм x 203 мм); для ОУ моделей: 0,25 дюйма x 3 дюйма x 5 дюймов (6 мм x 76 мм x 127 мм)
- Крепежные отверстия для адаптера зарядного устройства
- Отверстия для прокладки кабеля зарядного устройства защищают кабели от повреждений (только для ДЯ, ТЯ и ЧЯ моделей)
- Фиксирующие слоты для крепления большинства моделей зарядных устройств
- Вспомогательные опоры для ДЯ, ТЯ и ЧЯ моделей увеличивают глубину отсеков с 27,5 до 40 дюймов (с 699 до 1016 мм); для ОУ моделей: уменьшают глубину отсека до 34 дюймов (864 мм)

Дополнительную информацию см. в справочной литературе PL-2000



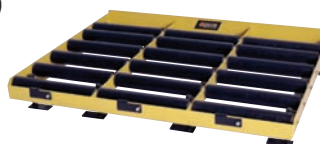
СБ - 3 яруса

РОЛИКОВЫЕ СТЕЛЛАЖИ ДЛЯ БАТАРЕЙ

Роликовые стеллажи для батарей компании BHS (СБ) предназначены для удобного хранения промышленных батарей автопогрузчиков с подъемником. Изготовленный из сверхпрочной стали, СБ предлагается в модификациях с различной шириной и размерами отсеков для конкретных условий применения. Примечание: при заказе необходимо указать высоту роликов

- Регулируемые ножки длиной $\pm 0,5$ дюйма (± 13 мм) для большего удобства
- Полка для зарядных устройств входит в стандартное оснащение
- Исключающие искрообразование ролики с полиуретановым покрытием уменьшают образование коррозии и продлевают срок службы изделия
- Стандартная высота роликов варьирует от 4,5 до 10 дюймов (от 114 до 254 мм)
- Крепежные отверстия для кабельного ретрактора КР-1
- Полки для зарядных устройств поставляются с прорезями, что позволяет дополнительно удлинить полки на 6 дюймов (152 мм) между стеллажами

Дополнительную информацию см. в справочной литературе PL-2000



СБ18-3-1



СБ15-3

РЕГУЛИРУЕМЫЕ ПО ВЫСОТЕ СТЕЛЛАЖИ ДЛЯ БАТАРЕЙ

Регулируемый по высоте стеллаж для батарей (РПСБ) представляет собой безопасное и надежное место хранения батарей для вилочных погрузчиков. Изготовленный из сверхпрочной стали, РПСБ удобным образом сконструирован для хранения не более двух батарей. Ножки резьбового стержня расположены снаружи рамы, позволяя регулировать высоту роликов от 4 до 13 дюймов (от 102 до 330 мм). Вспомогательная опора (регулируемая в шести положениях или же она может быть снята) увеличивает глубину отсеков от 18 до 49,5 дюйма (от 457 до 1257 мм). РПСБ - идеальное решение для обслуживания батарей при хранении.

- Два батарейных отсека
- Исключающие искрообразование ролики с полиуретановым покрытием уменьшают образование коррозии и продлевают срок службы изделия
- Сцепные зафиксированные штырем поперечные балки на роликовой опоре для удобства технического обслуживания
- Внешние ножки резьбового стержня с регулируемой высотой роликов от 4 до 13 дюймов (от 102 до 330 мм)
- Семь роликов на один отсек.
- Регулируемая опора увеличивает глубину отсеков от 18 до 49,5 дюйма (от 457 до 1257 мм)
- Модели R оснащены разделительными перегородками для батарейных отсеков, что обеспечивает дополнительную безопасность при нахождении в вертикальной плоскости

Дополнительную информацию см. в справочной литературе PL-2000



РПСБ18-2

СТЕЛЛАЖ ДЛЯ БАТАРЕЙ С ДОСТУПОМ ДЛЯ ВИЛОЧНОГО ЗАХВАТА

Стеллаж для батарей с доступом для вилочного захвата (СБДВЗ) идеально подходит для применения с автопогрузчиками с подъемниками, не оснащенными рольгангами и требующими нетрадиционной замены батареи с помощью тележки для манипуляций с поддонами. СБДВЗ предназначен для хранения одной батареи разного размера и предлагается в моделях, совместимых со стандартными 18-дюймовыми или 27-дюймовыми (457 или 686 мм) тележками для манипуляций с поддонами. Модели СБДВЗ представляют собой решение для хранения зарядных устройств (с вертикально устанавливаемой полкой для зарядных устройств или без нее).

Дополнительную информацию см. в справочной литературе PL-2000

ПЕРЕДВИЖНЫЕ СТЕЛЛАЖИ ДЛЯ БАТАРЕЙ

Передвижной стеллаж для батарей компании BHS (ПСБ) установлен на рельсовом ходу и может вмещать как заряженную батарею, так и разряженную батарею во время замены. На ПСБ также можно хранить разряженную батарею для подзарядки. Примечание: при заказе необходимо указать высоту роликов.

- Регулируемые ножки длиной $\pm 0,5$ дюйма (± 13 мм) для большего удобства
- Исключающие искрообразование ролики с полиуретановым покрытием уменьшают образование коррозии и продлевают срок службы изделия
- Эффективная система для замены батарей, обслуживаемая одним человеком
- Удобные нажимные ручки
- Предлагается с двумя (2ПСБ) или тремя (3ПСБ) отсеками
- Минимальная высота роликов составляет 6 дюймов (152 мм) (при высоте 6 дюймов отсутствует возможность регулировки)
- Полная загрузочная мощность — 3600 фунтов (1633 кг)

Дополнительную информацию см. в справочной литературе PL-2000

СТЕЛЛАЖИ ДЛЯ ОБСЛУЖИВАНИЯ БАТАРЕЙ

Стеллаж для обслуживания батарей компании BHS (СОБ) изготовлен из сверхпрочной стали и представляет собой удобное временное хранилище для промышленной батареи во время обслуживания автопогрузчика с подъемником. СОБ также идеально подходит для хранения встраиваемого рольганга в промежутках между эксплуатацией. Примечание: при заказе необходимо указать высоту роликов.

- Регулируемые ножки длиной $\pm 0,5$ дюйма (± 13 мм) для большего удобства
- Исключающие искрообразование ролики с полиуретановым покрытием уменьшают образование коррозии и продлевают срок службы изделия
- Стандартная высота роликов варьирует от 4,5 до 10 дюймов (от 114 до 254 мм)
- Стандартная глубина рольганга - 40 дюймов (1016 мм)

Дополнительную информацию см. в справочной литературе PL-2000

СТАНЦИИ ЗАРЯДКИ БАТАРЕЙ С НАСТИЛОМ ИЗ ТВЕРДОЙ ДРЕВЕСИНЫ

Станция зарядки батарей с настилом из твердой древесины компании BHS (СЗБ) идеально подходит для извлечения в высоком положении, поскольку батарейный отсек оснащен пластиковым настилом (настил из твердой древесины предоставляется по запросу), защищающим батарею при ее установке на стеллаж. Примечание: специально для СЗБ предлагаются комплекты поддонов для сбора проливов.

- В стандартное оснащение всех моделей входит полка для зарядных устройств
- Кислотостойкий, изолирующий и экологически безвредный настил из переработанного полиэтилена
- Стандартная высота от пола до верхней части пластикового настила составляет 12 дюймов (305 мм)
- Крепежные отверстия для кабельного ретрактора КР-1 и адаптера СБ
- Полки для зарядных устройств поставляются с прорезями, что позволяет дополнительно удлинить полки на 6 дюймов (152 мм) между стеллажами
- Фиксирующие слоты для крепления большинства моделей зарядных устройств
- В центре стеллажа под косым углом установлен пылезащитный козырек, предотвращающий накопление мусора

Дополнительную информацию см. в справочной литературе PL-2800

ПОДДОНЫ ДЛЯ СБОРА ПРОЛИВОВ

Поддоны для сбора проливов компании BHS собирают пролитые жидкости, защищают напольное покрытие и поддерживают безопасную среду в помещении для зарядки батарей. Поддоны для сбора проливов поставляются со стеллажами для системного хранения и станциями зарядки батарей с настилом из твердой древесины.



СБДВЗ-526-SM



ПСБ



СОБ-15



СОБ-24-ADJ-D



СЗБ-96



набор поддонов (НП)



набор поддонов для стеллажа для батарей НП-ОС

СТЕЛЛАЖИ ДЛЯ ЗАРЯДНЫХ УСТРОЙСТВ

- Усиленная конструкция, обеспечивающая еще большую надежность
- Подвижные углы полки для зарядных устройств увеличивают срок службы изделия
- Крепежные отверстия для кабельного ретрактора КР-1
- Крепежные отверстия для адаптера СБ
- Фиксирующие слоты для крепления большинства моделей зарядных устройств
- Полки для зарядных устройств поставляются с прорезями, что позволяет дополнительно удлинить полки на 6 дюймов (152 мм) между стеллажами

Дополнительную информацию см. в справочной литературе PL-2100



СЗУ



СЗУ-3 яруса

МНОГОУРОВНЕВЫЕ СТЕЛЛАЖИ ДЛЯ ЗАРЯДНЫХ УСТРОЙСТВ

- Усиленная конструкция, обеспечивающая еще большую надежность
- Фиксирующие слоты для крепления большинства моделей зарядных устройств
- Загрузочная мощность одной полки — 800 фунтов (363 кг)

Дополнительную информацию см. в справочной литературе PL-2100

ДВОЙНЫЕ СТЕНДОВЫЕ КОМПЛЕКТЫ ДЛЯ ОБСЛУЖИВАНИЯ ЗАРЯДНЫХ УСТРОЙСТВ

Двойной стендовый комплект для обслуживания зарядных устройств (ДСКОЗУ) предназначен для крепления двух настенных зарядных устройств задними частями друг к другу либо бок о бок. Прилагаются все металлические узлы и детали для крепления зарядных устройств в любой конфигурации. Доступны две модели, при этом предлагается выбрать способ укладки кабеля зарядного устройства

- Усиленная конструкция, обеспечивающая еще большую надежность
- Стойка комплекта надежно крепится к полу
- С полной регулировкой на любом уровне

Дополнительную информацию см. в справочной литературе PL-2100



ДСКОЗУ

показан с зарядными устройствами с боку о бок, и с дополнительными деталями



ДСКОЗУ-М

изображен в положении задними частями друг к другу

СТЕНДОВЫЕ КОМПЛЕКТЫ ДЛЯ ОБСЛУЖИВАНИЯ ЧЕТЫРЕХ ЗАРЯДНЫХ УСТРОЙСТВ

Стендовый комплект для обслуживания четырех зарядных устройств (СКОЧЗУ) предназначен для крепления четырех настенных зарядных устройств. Доступны две модели, при этом предлагается выбрать способ укладки кабеля зарядного устройства.

- Усиленная конструкция, обеспечивающая еще большую надежность
- Стойка комплекта надежно крепится к полу
- С полной регулировкой на любом уровне

Дополнительную информацию см. в справочной литературе PL-2100



СКОЧЗУ-4



СКОЧЗУ-4-М

ВЕРТИКАЛЬНЫЕ СТЕЛЛАЖИ ДЛЯ ЗАРЯДНЫХ УСТРОЙСТВ

Вертикальные стеллажи для зарядных устройств (ВСЗУ) предлагаются в трех моделях и представляют собой безопасное и удобное место для устанавливаемых в вертикальном положении зарядных устройств

- Усиленная конструкция, обеспечивающая еще большую надежность
- Спроектированы и изготовлены специально для устанавливаемых в вертикальном положении зарядных устройств
- Возможна установка не более трех зарядных устройств
- Освобождает ценную площадь

Дополнительную информацию см. в справочной литературе PL-2100

ВЕРТИКАЛЬНЫЙ КРЕПЕЖ ДЛЯ ЗАРЯДНЫХ УСТРОЙСТВ

Вертикальный крепеж для зарядных устройств (ВКЗУ) крепится к стеллажу или стенду для зарядных устройств для последующей установки зарядных устройств, которые обычно крепятся к стенам

- Усиленная конструкция, обеспечивающая еще большую надежность
- Крепежные отверстия для крепления большинства моделей зарядных устройств
- Освобождает ценную площадь

Дополнительную информацию см. в справочной литературе PL-2100



СЗУ-ВКЗУ-2



ВКЗУ-1



ВКЗУ-2

НАСТЕННЫЙ КРОНШТЕЙН ДЛЯ ЗАРЯДНЫХ УСТРОЙСТВ

Настенный кронштейн для зарядных устройств (НКЗУ) представляет собой прочное, легко монтируемое и экономичное решение для крепления зарядных устройств для батарей

- Предотвращает повреждение зарядного устройства и освобождает ценную площадь
- Выдерживает до 400 фунтов (181 кг) при креплении на стену с достаточной несущей способностью
- Глубина 24,13 дюйма (613 мм) и высота 24,13 дюйма (613 мм)

Дополнительную информацию см. в справочной литературе PL-2100



НКЗУ изображен с KP-1 и KP-MT

Управление парком батарей

МЕНЕДЖЕР ПАРКА БАТАРЕЙ™

Менеджер парка батарей™ компании BHS (МПБ) представляет собой систему управления парком батарей, используемую руководителями предприятий, диспетчерами помещений для зарядки батарей и операторами экстрактора батарей с оператором на борту. При разработке менеджера парка батарей™ использована новейшая технология, позволяющая сделать подробный анализ запасов батарей на предприятии, а также помогающая руководителям снизить затраты на техническое обслуживание, повысить прибыльность и производительность.

Дополнительную информацию см. в справочной литературе PL-2600



МПБ

СИСТЕМА «СЛЕДУЮЩАЯ СВОБОДНАЯ БАТАРЕЯ»

СССБ-2000 компании BHS - это усовершенствованная, полностью адаптивная система мониторинга и отображения, используемая с зарядными устройствами для промышленных свинцово-кислотных батарей. Данная система может быть подключена к зарядным системам размером от 10 до 500 зарядных устройств.

Дополнительную информацию см. в справочной литературе PL-3700



СССБ-2000

Распределение электричества

СИЛОВЫЕ МОДУЛИ ДЛЯ ЗАРЯДНЫХ УСТРОЙСТВ

Упростите установку своего зарядного устройства для батарей с помощью силовых модулей для зарядных устройств (СМЗУ). Силовые модули для зарядных устройств подключаются напрямую от основного электrorаспределительного щитка через одно 480 В/3-фазное соединение. Зарядные устройства легко подсоединяются и отсоединяются через штепселя с поворотным замком (ни при каких обстоятельствах не следует подсоединять или отсоединять штепсельную розетку, если зарядное устройство находится под нагрузкой). Силовые модули предлагаются для 4, 6 или 8 зарядных устройств на один щиток и могут устанавливаться непосредственно на стеллажи для системного хранения батарей и стеллажи для зарядных устройств компании BHS.

Дополнительную информацию см. в справочной литературе PL-4500



СМЗУ

СИСТЕМА РАСПРЕДЕЛЕНИЯ ЭЛЕКТРОЭНЕРГИИ

Система распределения электроэнергии компании BHS (СРЭ) обеспечивает гибкое распределение электроэнергии среди всех 480 В/3-фазных компонентов в системе экстрактора батарей с оператором на борту, включая экстрактор батарей, зарядные устройства и оборудование для мойки батарей. СРЭ представляет собой штативную систему высокой плотности, настраиваемую с использованием шинной подводки, которую можно использовать в любом месте с помощью простого соединения типа turn-n-lock.

- Легко адаптируется к модификации или расширению
- Конструкция, не требующая технического обслуживания и экономящая площадь
- Исключает перебои с электроэнергией
- Шинная подводка состоит из четырех проводников, обеспечивающих максимальную пропускную способность 800 А/600 В переменного или постоянного тока
- Выключатели отрубают питание от шинной подводки с помощью уникального соединения типа turn-n-lock («посадка с натягом»)
- Опциональный аварийный выключатель для зарядных устройств подключается к вентиляционной системе для зарядной комнаты компании BHS (ВСЗК) или к детектору утечки газообразного водорода (ДУГВ), чтобы отключать зарядные устройства в случае избыточного накопления газообразного водорода
- Стандартная мощность короткого замыкания для 50 кА
- Выключатели предлагаются со стандартными штепсельными розетками NEMA L16-20 или L16-30
- Алюминиевый корпус обеспечивает полный путь заземления; также предлагается отдельный провод для заземления

Дополнительную информацию см. в справочной литературе PL-3800



СРЭ

Вентиляционная система для зарядной комнаты

Свинцово-кислотные батареи выделяют газообразный водород во время зарядки. Надлежащая вентиляция в помещении для зарядки батарей необходима для рассеивания потенциально опасных газов. Вентиляционная система для зарядной комнаты компании BHS (BC3K) предназначена для обнаружения газообразного водорода на низких уровнях и рассеивания газа во избежание его накопления.

Вентиляционная система для зарядной комнаты (BC3K) состоит из вентиляционных стоек, детектора утечки газообразного водорода (ДУВ), вытяжного вентилятора (ВВ) и вытяжного вентиляционного канала, работающих как одна комплектная система.

- Повышает безопасность помещения для зарядки батарей, контролируя уровни содержания водорода
- Улучшает качество воздуха в помещении для зарядки батарей путем вытяжки газов, выделяемых во время зарядки батарей
- Надежное отсечение воздушного потока
- Возможность удаленного отключения противопожарной системы (рекомендуется согласно NEC 501)
- Вытяжной клапан на каждой стойке обеспечивает равномерный поток воздуха по всей системе
- Спиральная стальная вытяжная труба для дополнительной прочности (ПВХ или другие материалы доступны по запросу)
- Трубы крепятся к стойкам, устраняя необходимость прикрепления к балкам, а также проблемы, связанные с высокими потолками
- Предлагается проектирование по техническим требованиям заказчика
- Полная BC3K обеспечивает соответствие следующим нормам: NEC (Национальный свод правил по безопасности электроустановок) 480.9 Вентиляция помещений для зарядки батарей, NEC 501.125. (В), 501.105 (1-3), NFPA (Национальная ассоциация противопожарной безопасности) 2 Технологический кодекс по работе с водородом

Дополнительную информацию см. в справочной литературе PL-3900



BC3K

Оборудование для мойки батарей

РОЛИКОВЫЕ МОЕЧНЫЕ СТАНЦИИ

Роликовая моечная станция компании BHS (PMS) позволяет удерживать воду для мойки батарей и содержащееся избыточное распыление. PMS поставляется с роликами с полимерным покрытием для коррозионной стойкости. PMS идеально подходит для использования с системой рециркуляции/нейтрализации компании BHS (CPN), а также предлагается в модификации из нержавеющей стали.

- Стандартная высота настила - 12 дюймов (305 мм), 48 дюймовые (1219 мм) боковые панели и загрузочная мощность 4000 фунтов (1814 кг)
- Исключающие искрообразование ролики с полиуретановым покрытием уменьшают образование коррозии и продлевают срок службы изделия
- Устойчивые к коррозии ролики с полимерным покрытием продлевают срок службы оборудования
- Дренажный лоток снимается для облегчения очистки и имеет 1 дюймовое (25 мм) фитинг-соединение NPT
- Спроектирована как автономная модель или для использования с системой рециркуляции/нейтрализации (CPN)

Дополнительную информацию см. в справочной литературе PL-2400



PMS-3

СТАНЦИИ МОЙКИ С НАСТИЛОМ ИЗ ТВЕРДОЙ ДРЕВЕСИНЫ

Станция мойки с настилом из твердой древесины компании BHS (SMNTD) позволяет удерживать воду для промывки батарей и содержащееся избыточное распыление. SMNTD идеально подходит для использования с системой рециркуляции/нейтрализации компании BHS, а также предлагается в модификации из нержавеющей стали.

- Стандартная высота настила - 12 дюймов (305 мм), 48 дюймовые (1219 мм) боковые панели и загрузочная мощность 4000 фунтов (1814 кг)
- Кислотостойкий, изолирующий и экологически безвредный настил из переработанного полиэтилена
- Дренажный лоток снимается для облегчения очистки и имеет 1 дюймовое (25 мм) фитинг-соединение NPT
- Спроектирована как автономная модель или для использования с системой рециркуляции/нейтрализации (CPN)
- Предлагается изготовление моделей в соответствии с техническими характеристиками заказчика

Дополнительную информацию см. в справочной литературе PL-2400



SMNTD-3

МОБИЛЬНЫЕ СТАНЦИИ МОЙКИ

Мобильная станция мойки компании BHS (MCM) представляет собой экономичное решение для продления срока службы батарей путем снижения электрических неисправностей автопогрузчиков с подъемником и транспортабельна. MCM оснащена углублениями под вилочный захват для легкой транспортировки устройства (не используется, когда батарея находится на MCM).

MCM-47

- Двойные точки крепления обеспечивают безопасность оборудования во время транспортировки либо обеспечивают постоянную защиту оборудования на предприятии
- Тормозные ленты спереди назад
- Свинцовые ролики с полимерным покрытием с осями из нержавеющей стали (три ряда с двумя роликами на один ряд)
- Прозрачный виниловый встраиваемый экран от разбрызгивания



MCM-47



MCM-72

MCM-72

- Точки крепления обеспечивают безопасность оборудования во время транспортировки
- Широкие нескользящие ступени и дорожка шириной 15 дюймов (381 мм) вокруг настила мойки для доступа оператора к батарее
- Кислотостойкий, изолирующий и экологически безвредный настил из переработанного полиэтилена
- Съемный дренажный поддон из нержавеющей стали для облегчения очистки. Перегородки дренажных лотков уменьшают разбрызгивание
- Стандартная 0,75 дюймовая (19 мм) соединительная муфта латунного шланга

Дополнительную информацию см. в справочной литературе PL-2400

КАМЕРЫ МОЙКИ БАТАРЕЙ

В камере мойки батарей компании BHS (КМБ) с поверхности батареи удаляются вредные загрязнения, что продлевает срок службы батареи и уменьшает электрические неисправности автопогрузчиков с подъемником. КМБ предлагается в четырех моделях и изготовлена из нержавеющей стали, что обеспечивает ее износостойкость. В моделях КМБ предусмотрены регулируемые опции мойки и водяные форсунки, обеспечивающие эффективную очистку для различных типов батарей.

- Регулируемое время мойки для эффективной очистки
- Конструкция из нержавеющей стали обеспечивает износостойкость
- Низкие эксплуатационные расходы в сочетании с трудосберегающим процессом очистки экономят время и деньги
- Регулируемые ножки для размещения на неровных поверхностях (кроме КМБ-1-М)
- Регулируемые водяные форсунки для различных размеров батарей
- Дверца повышенной эксплуатационной надежности для промышленного применения
- Отдельная система трубопроводов для подачи воздуха/воды для оптимальной эффективности (кроме КМБ-1 и КМБ-1-М)



КМБ-1-М-Набор

Дополнительную информацию см. в справочной литературе PL-2400



КМБ-1



КМБ-1-М



КМБ-2



КМБ-3

СИСТЕМЫ РЕЦИРКУЛЯЦИИ И НЕЙТРАЛИЗАЦИИ

Система рециркуляции/нейтрализации компании BHS (CPH) осуществляет контроль, фильтрует и рециркулирует воду, используемую для очистки промышленных батарей. В комплект поставки CPH входит распылительная насадка, 10 дюймовый (3 м) шланг и насос отстойника мощностью 12 В постоянного тока с поплавковым выключателем. Камера мойки батарей компании BHS (КМБ) вместе с CPH создает систему с замкнутым контуром, которая удерживает воду, используемую для очистки промышленных батарей и управляет ею.

- Фильтры до 5 мкм; легкая замена фильтра
- Внутренние детали роторного зубчатого насоса изготовлены из нержавеющей стали, что продлевает срок службы изделий
- Съемные передние панели для удобства обслуживания
- Система с замкнутым контуром (в сочетании с КМБ) исключает подачу воды и проливы на пол
- Наименьшее количество деталей в отрасли снижает эксплуатационные расходы
- Используется совместно с ручными или автоматическими камерами мойки батарей компании BHS
- Автоматическое отключение и индикатор для обслуживания фильтра

Дополнительную информацию см. в справочной литературе PL-2400

СИСТЕМЫ РЕЦИРКУЛЯЦИИ СТОЧНЫХ ВОД

Система рециркуляции сточных вод компании BHS (CPCB) представляет собой автоматизированную единую рециркуляционную систему с локальным управлением сточными водами. CPCB обеспечивает обработку, фильтрацию и переработку промышленных сточных вод с целью устранения опасных загрязняющих веществ и твердых частиц, обеспечивая чистоту рециркуляционной воды.

- Регенерация сточных вод со скоростью двух галлонов в минуту
- Автоматическое регулирование настройки pH нейтрализует воду с целью удаления опасных материалов
- Специально разработанный реакционный разделитель, используемый в процессе флокуляции, удаляет сточные вещества, углеводороды, металлы и т. д. из сточных вод
- Образующийся осадок является безопасным, не выщелачиваемым, сертифицированным и безвредным для полигона отходов при стандартизированном удалении отходов
- Микрофильтрация промывных вод как до, так и после обработки
- Производит очищенную воду многоразового применения
- Визуальные и звуковые сигналы для уведомления оператора о недостаточном количестве бумаги, флокуллента или каустика
- Аварийная активация отключает CPCB, предотвращая попадание неочищенной воды в канализацию
- Очистка озоном удаляет бактерии для контроля запаха*
- Прошедший проверку и одобренный независимой лабораторией процесс безопасной очистки сточных вод при соблюдении положений EPA (Управление по охране окружающей среды) и NJDEP (Управление по защите окружающей среды штата Нью-Джерси)
- Комплект CPCB-2 состоит из насоса для перекачки сточных вод

* Входит в стандартное оснащение CPCB-1, входит в дополнительное оснащение CPCB-MT2

Дополнительную информацию см. в справочной литературе PL-4200

Вспомогательное оборудование

КОМПЛЕКТ ДЛЯ УТИЛИЗАЦИИ РАЗЛИВОВ БАТАРЕЙ

Комплекты для утилизации разливов от батарей компактные, простые в использовании и быстродействующие. Комплекты для утилизации разливов от батарей упрощают безопасное хранение, нейтрализацию и абсорбцию опасных кислотных разливов и соответствуют требованиям безопасности. Дополнительные модели предлагаются в комплекте с вкладышами AcidSorb и конусами.



Комплект для утилизации разливов - 6 галлонов (КУРБ-6)



Комплект для утилизации разливов - 20 галлонов (КУРБ-20)



Комплект для утилизации разливов - 55 галлонов (КУРБ-55)



Комплект для утилизации разливов (КУРБ)



Крепление для комплекта утилизации разливов (КУРБ-К-1)

Дополнительную информацию см. в справочной литературе PL-3000



CPH-3-OC



CPH-4-OC



CPH-1



CPCB-1



CPCB-2-набор

ACIDSORB

AcidSorb - это гранулированный сорбент, который быстро и безопасно нейтрализует и поглощает пролитую аккумуляторную кислоту (электролит).* AcidSorb обеспечивает видимое изменение цвета, чтобы показать полную нейтрализацию, является экологически чистым и простым в использовании.

Дополнительную информацию см. в справочной литературе PL-1300



Коробка AcidSorb в 1/2 галлона (AS-2)



Ведро AcidSorb 5 галлонов (AS-20)



Ведро AcidSorb 20 галлонов (AS-80)



Ведро AcidSorb 55 галлонов (AS-200)

ВКЛАДЫШИ ACIDSORB

Вкладыш AcidSorb (вкладыш AS) предназначен для размещения в капельных поддонах для хранения батарей или сливных поддонах для поглощения и нейтрализации кислотных разливов и кипящей жидкости свинцово-кислотных батарей.* Вкладыши AcidSorb обеспечивают видимое изменение цвета, чтобы показать полную нейтрализацию.

Дополнительную информацию см. в справочной литературе PL-1300



ASP

ОБЕЗВРЕЖИВАЮЩЕЕ ВЕЩЕСТВО ACIDSAFE

Вещество AcidSafe - это сверхпрочный смазочный материал, который нейтрализует кислотный остаток и кипящую жидкость при очистке клемм и корпусов батарей. Фиолетовая жидкость меняет цвет на оранжевый или желтый при контакте с кислотами. В процессе нейтрализации жидкость возвращается к фиолетовому цвету, что указывает на безопасный нейтральный диапазон pH.

Дополнительную информацию см. в справочной литературе PL-1300



Жидкий спрей AcidSafe - 0.25 галлона в жидком состоянии (AS-ЖК)



Жидкий AcidSafe 1 галлон (AS-ЖК-1)



Кубический дозатор AcidSafe - 5 галлонов (AS-ЖК-5)



Жидкий AcidSafe 55 галлонов (AS-ЖК-55)

УСТРОЙСТВА ЗАЛИВКИ ВОДЫ В БАТАРЕИ

Компания BHS предлагает широкую линейку устройств для заливки воды в батареи в соответствии с размерами парка и требованиями. Независимо от того, происходит ли залив воды в батареи автопогрузчиков вручную или с помощью автоматизированной системы, оборудование компании BHS помогает персоналу осуществлять эффективный контроль при запуске воды, соблюдая точность, чтобы максимально использовать срок эксплуатации батарей.

Дополнительную информацию см. в справочной литературе PL-1300



Передвижной резервуар - 10 галлонов (PR-10)



Передвижной резервуар - 10 галлонов (PR-10)



Тележка для полива - электрическая - 10 галлонов (PR-3-10-Комплект)



Тележка для полива - электрическая - 20 галлонов (PR-3-20-Комплект)



Тележка для полива крепящаяся к ЭБ - 26 галлонов (ЭБ-ТП-ОС)



Система для деионизации воды (СДВ-1)

** AcidSorb не предназначен для использования на фтористоводородной кислоте (ФВК) или соединениях, содержащих ФВК. Сотрудники должны быть обучены и квалифицированы для работы по удалению опасных материалов. Утилизация происходит в соответствии с указаниями местных органов.*

ОХРАННАЯ СИГНАЛИЗАЦИЯ И РЕАГИРОВАНИЕ

Оборудование компании BHS по охранной сигнализации и реагированию оказывает поддержку при мониторинге и охране помещения для зарядки батарей.

Дополнительную информацию см. в справочной литературе PL-4400



Детектор утечки газообразного водорода (ДУГВ)



Датчик угарного газа и дыма (ДУГД)



Комплект вытяжных вентиляторов для водорода (КВД)



Огнетушитель и шкаф (0-20)

СТАНЦИИ ПРОМЫВКИ ГЛАЗ

Безопасность персонала важна при работе с промышленными батареями. Компания BHS предлагает ряд продуктов, которые помогут обеспечить безопасность сотрудников и соблюдение правил техники безопасности.

Дополнительную информацию см. в справочной литературе PL-3100.



Настенная станция для промывки глаз (ПГ-300)



Портативная станция для промывки глаз (ПСПГ-700)



Комплект личной защиты (КЗ-1200)



Душевая кабина для промывки глаз (ДКПГ-500)



Напольная станция для промывки глаз (НСПГ-300)



Аварийная станция (АС-1)

УСТРОЙСТВА ДЛЯ ПОДЪЕМА БАТАРЕЙ

Компания BHS предлагает различные надежные устройства для подъема аккумуляторных батарей, которые оперативно проводят манипуляции с промышленными батареями при любом вертикальном извлечении. Независимо от использования мостового крана или автопогрузчика с подъемником, устройства для подъема батарей компании BHS представляют собой идеальное решение для обеспечения равновесия и поддержки при работе со свинцово-кислотными батареями.

Дополнительную информацию см. в справочной литературе PL-2900



Подъемная траверса для батареи (ПТБ)



Подъемная траверса для батареи - четырехточечная (ПТБ-4Т)



Монтажный стенд ПТБ (МС ПТБ)



Вилочное дополнительное приспособление (ВДП-6)

КАБЕЛЬНАЯ РАЗВОДКА

В случае когда кабели батарей не защищены, помещения для зарядки батарей могут представлять опасность. Компания BHS предлагает множество надежных продуктов, которые тщательно защищают кабели, с целью устранения помех и предотвращения повреждений.

Дополнительную информацию см. в справочной литературе PL-2100



Монтажный кронштейн для кабельного ретрактора (МККР)



Монтажный кронштейн для кабельного ретрактора (МККР)



Высокопрочный кабельный ретрактор (ВКР)



Кабельный ретрактор (КР-1)

КОМПЛЕКТЫ ПОДЪЕМНЫХ УСТРОЙСТВ

Компания BHS предлагает двухтонные и трехтонные электрические цепные тали либо с тележкой на колесах, либо с моторизованной тележкой. Комплекты подъемников компании BHS предназначены для использования с козловыми кранами компании BHS.



Комплект из электроподъемника и моторизованной тележки (2Б)



Комплект из электроподъемника и ручной тележки на колесах (2А-1)

СЕКЦИОННЫЕ РОЛИКОВЫЕ ЛОТКИ

Секционные роликовые лотки и направляющие ленты компании BHS спроектированы в качестве вспомогательных устройств при преобразовании батарейного отсека вилочного погрузчика из позиции вертикального извлечения в боковое извлечение. Компания BHS предлагает широкий диапазон моделей для всех условий применения.

Дополнительную информацию см. в справочной литературе PL-2300



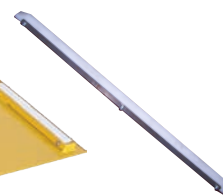
СРЛ – низкий профиль (СРЛН)



СРЛ – низкий профиль (СРЛН)



СРЛ – низкопрофильный пластинчатый крепеж (СРЛН ПК)



Разделительная направляющая лента (РНЛ-30W)

ПЕРЕГОРОДКИ

Перегородки компании BHS – это достаточно видимые устройства безопасности, используемые для предотвращения движения посторонних транспортных средств и пешеходов, а также для защиты людей, дорожек, зданий и оборудования от повреждений или ущерба.

Дополнительную информацию см. в справочной литературе PL-3300



Защитная перекладина (ЗП)



Структурное барьерное ограждение (СБО)



Ограждающая тумба (ОТ)

КОМПЛЕКТ ДЛЯ ОЧИСТКИ ОБОРУДОВАНИЯ

Комплект для очистки оборудования (КОО-4) содержит все необходимые материалы для очистки и нейтрализации образовавшегося электролита батареи и остатков от батарей и оборудования для работы с батареями. КОО-4 легко транспортируется и позволяет техническим специалистам очищать и нейтрализовать оборудование на ходу.

Дополнительную информацию см. в справочной литературе PL-3200



КОО-4

УДАЛЕННЫЙ ДИСПЛЕЙ ДЛЯ ЗАРЯДНЫХ УСТРОЙСТВ

Удаленный дисплей для зарядных устройств (УДЗУ-2000) предназначен для применения в условиях зарядки промышленных свинцово-кислотных батарей. УДЗУ-2000 обеспечивает дистанционное отображение хода зарядного цикла для удобства мониторинга, когда передняя панель зарядного устройства не видна.

Дополнительную информацию см. в справочной литературе PL-3500



УДЗУ-2000

НАБОР ИНФОРМАЦИОННЫХ ЗНАКОВ

Повышайте безопасность, уведомляйте персонал о скрытых опасностях и предотвращайте несчастные случаи на рабочем месте с помощью набора информационных знаков компании BHS (НИЗ-1), который содержит девять знаков для размещения в помещении для зарядки батарей. НИЗ-1 также помогает четко определить местоположение аварийного оборудования для быстрого реагирования. Данный комплект также доступен на испанском языке.

Дополнительную информацию см. в справочной литературе PL-4300



НИЗ-1



Северная Америка
BHS1.com

Продажи

бесплатный: 1.800.BHS.9500
Телефон: 1.314.423.7091
факс: 1.314.423.6444
Эл. адрес: sales@bhs1.com

оказание услуг

бесплатный: 1.877.BHS.4968
Телефон: 1.314.890.0953
факс: 1.314.423.5948
Эл. адрес: service@bhs1.com
Горячая линия 24/7: 1.314.890.0953

адрес

P.O. Box 28990
St. Louis, MO 63132 USA

Международный (вне Северной Америки)
BHS1GLOBAL.com

Продажи

Телефон: +1 314 423 2075
факс: +1 314 423 3034
Эл. адрес: sales@bhs1global.com

оказание услуг

Телефон: +1 314 890 0953
факс: +1 314 423 5948
Эл. адрес: service@bhs1global.com
Горячая линия 24/7: +1 314 890 0953

адрес

P.O. Box 12429
St. Louis, MO 63132 USA

